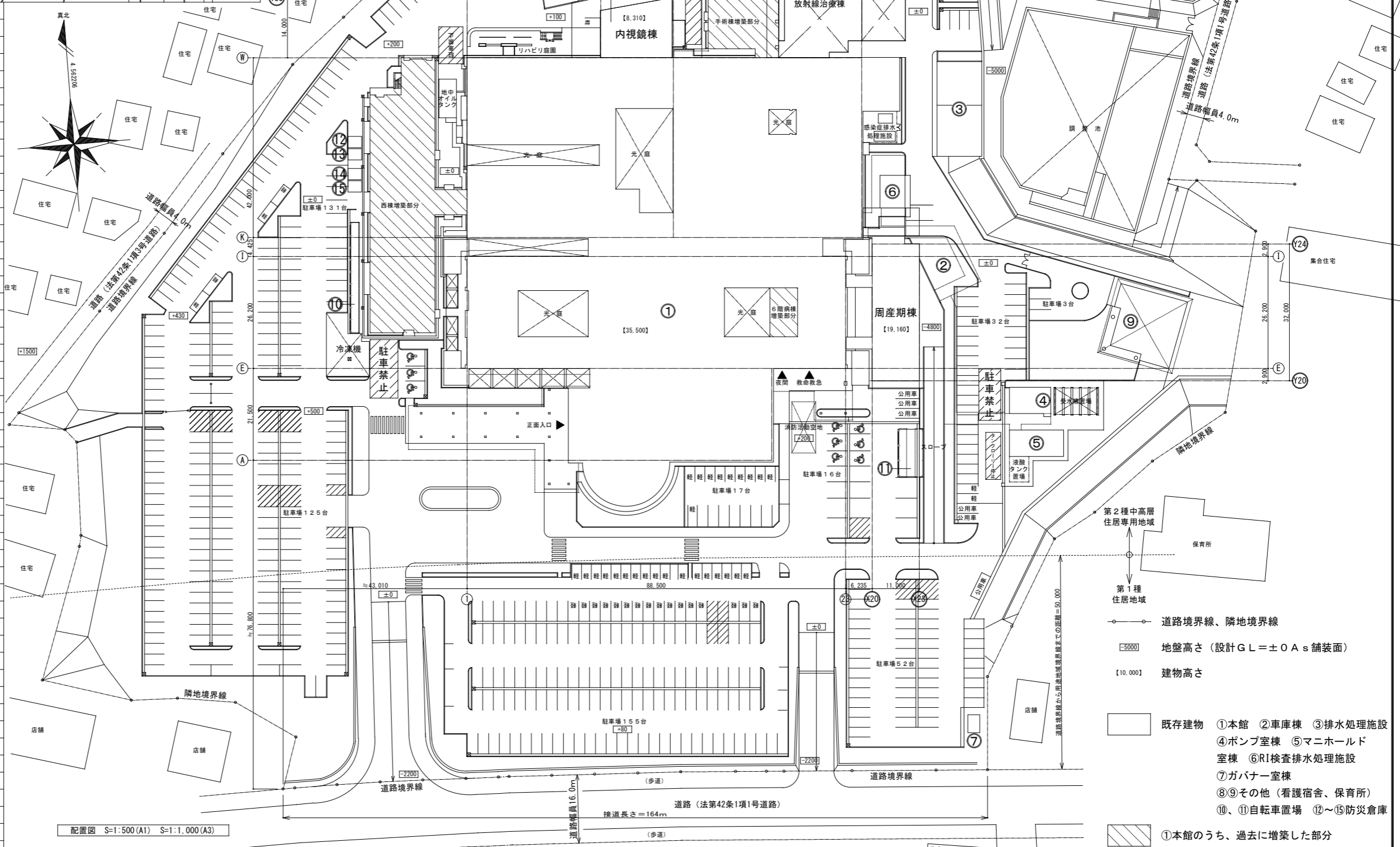


工事場所：〒510-8561 三重県四日市市大字日永5450番地132
敷地面積：52,309.01㎡
用途地域：第1種住居（10,917.83㎡） 第2種中高層（41,391.18㎡）
容積率：
建ぺい率：
防火地域：無指定
その他の区域、地区、街区：法22条区域
延床面積：33,359.82㎡
建築面積：11,772.99㎡
最高高さ：30.787m（本館）
階数：地下1階／地上7階／塔屋2階（本館）
設計G.L.：敷地内As舗装面（標高30.0m）を±0とする。

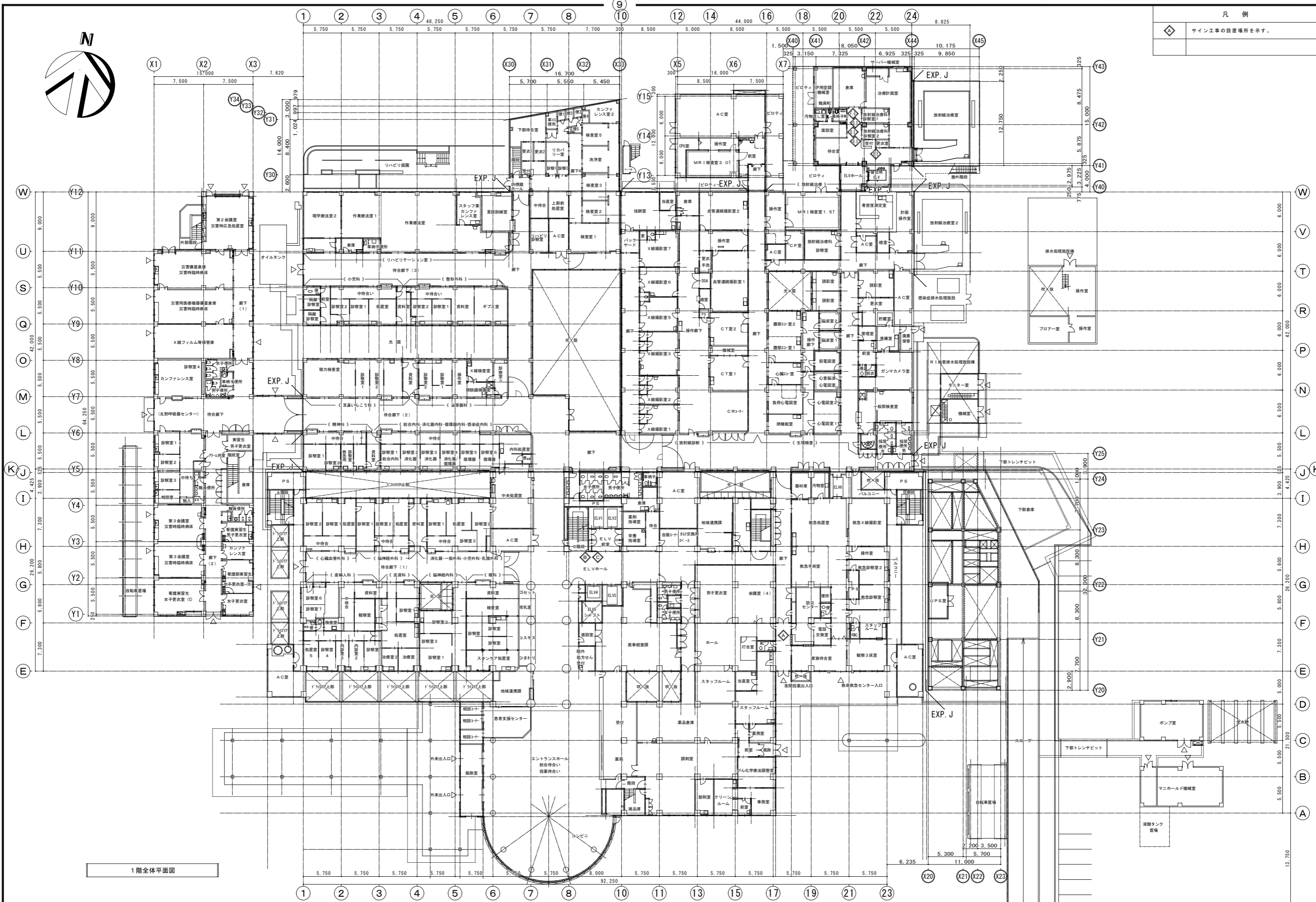


関係法令チェック
建築基準法（適用） 消防法（適用） 中高層条例（適用外）
都市計画法宅地等開発事業に関する許可制度（適用外）
駐車場法（適用外） バリアフリー法（適用外）
省エネ法（適用） 都市景観条例（適用外）
ユニバーサルデザインのまちづくり推進条例（適用）

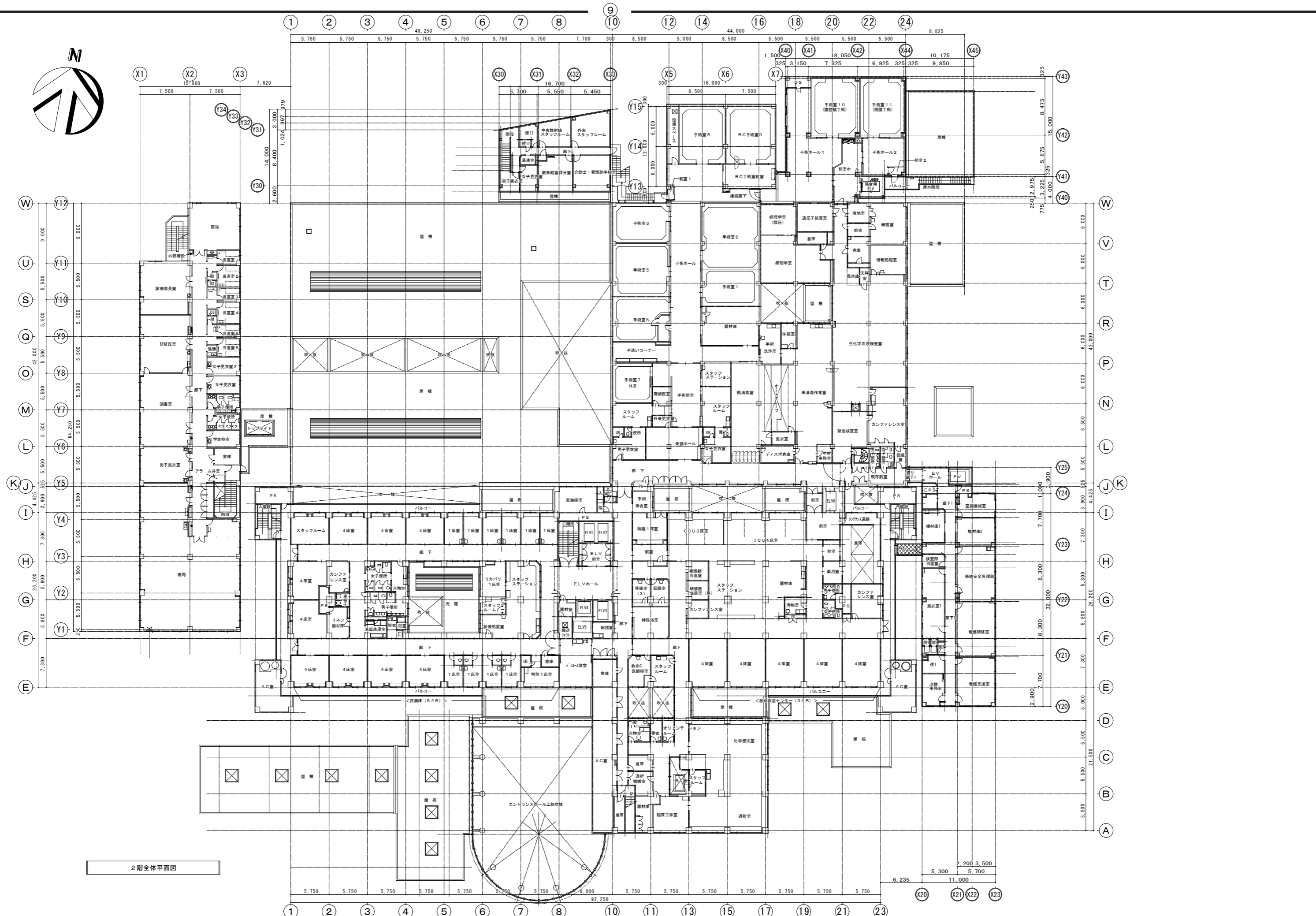
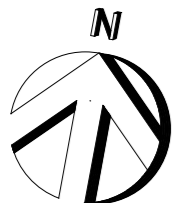
関係法令チェック
建築基準法（適用） 消防法（適用） 中高層条例（適用外）
都市計画法宅地等開発事業に関する許可制度（適用外）
駐車場法（適用外） バリアフリー法（適用外）
省エネ法（適用） 都市景観条例（適用外）
ユニバーサルデザインのまちづくり推進条例（適用）



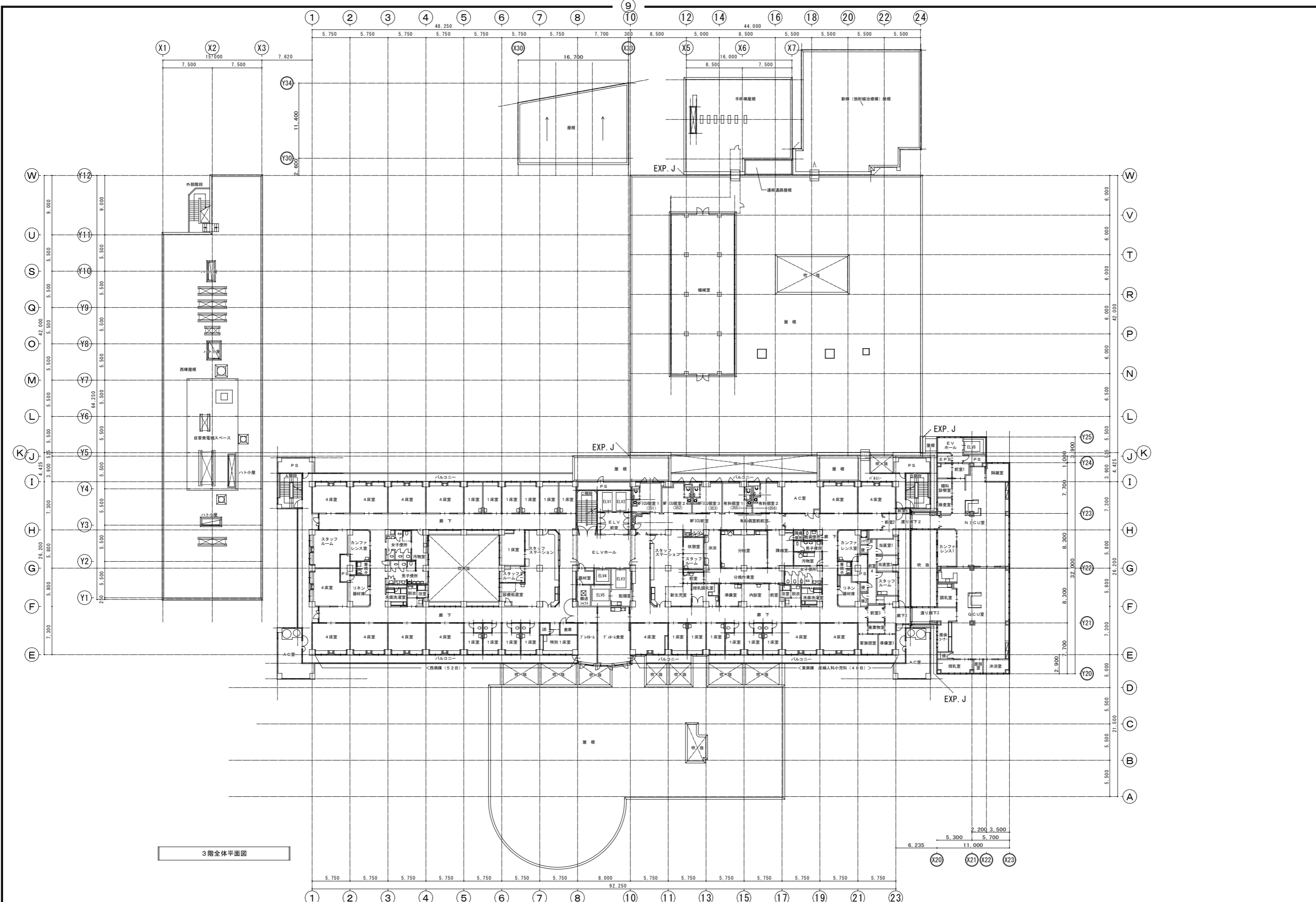
凡例	
	サインエールの設置場所を示す。



1階全体平面図



2階全体平面図



3階全体平面図

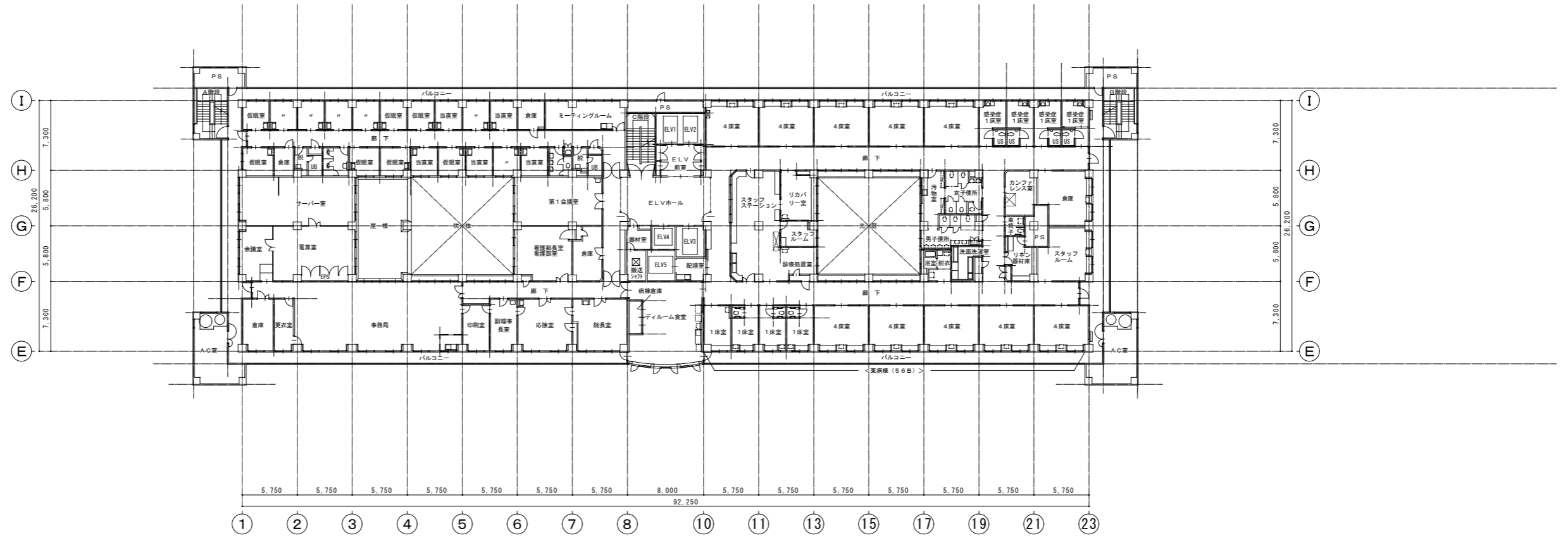
備考

工事名称 地方独立行政法人三重県立総合医療センター
設備総合管理業務委託

地方独立行政法人
三重県立総合医療センター

3階全体平面図

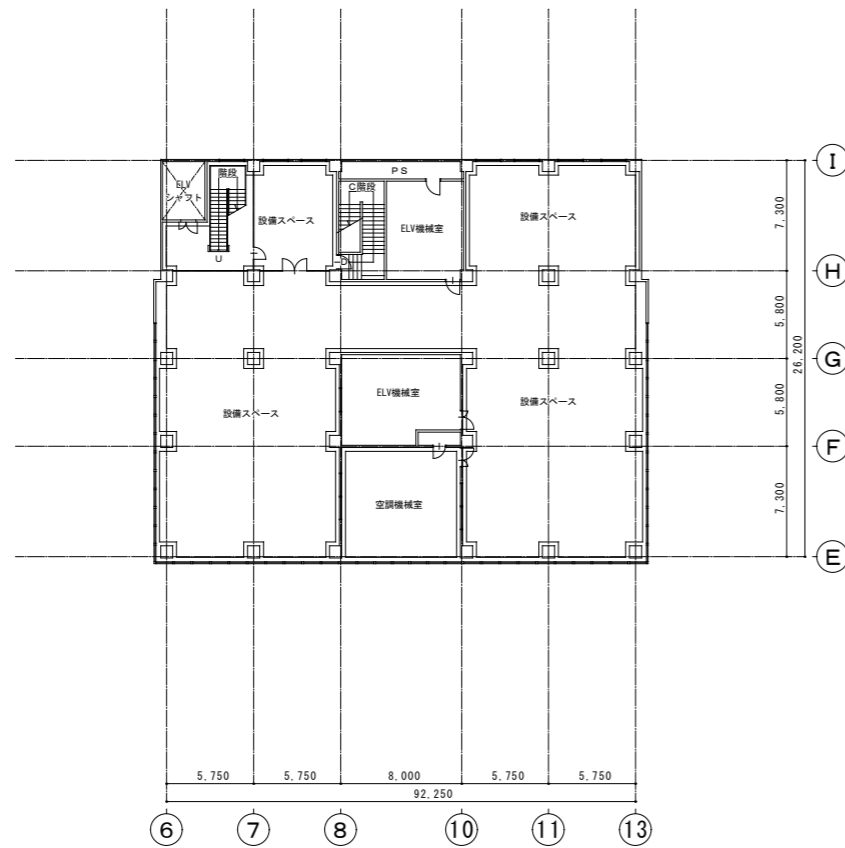
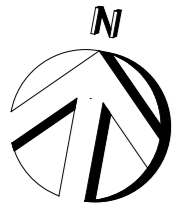
A1 S1:250
A3 S1:500



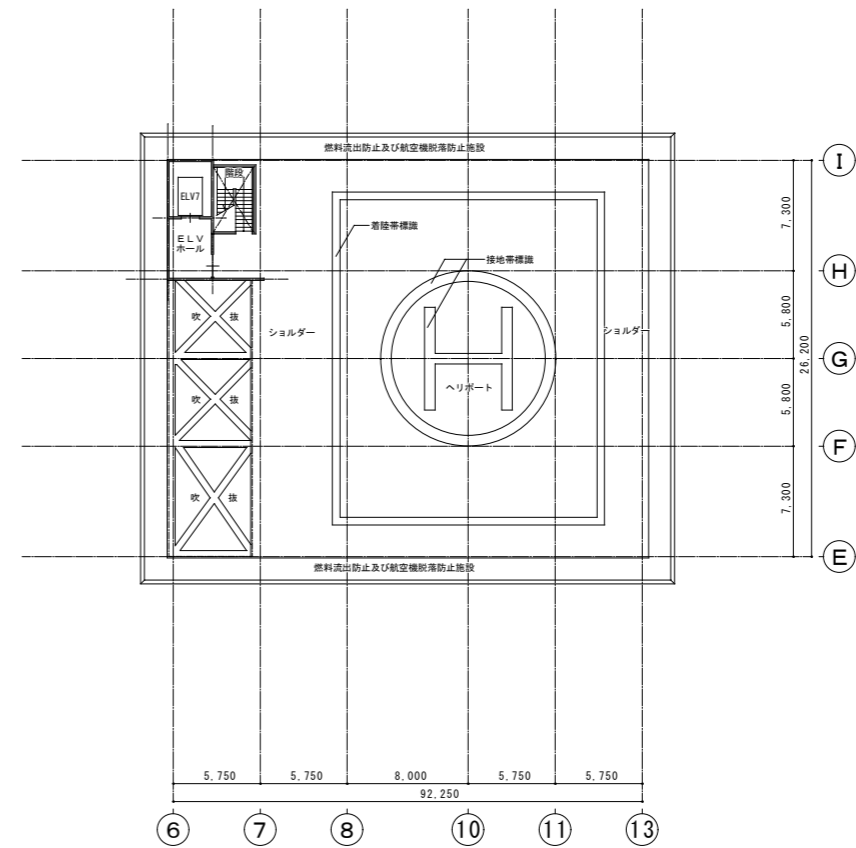
6階全体平面図



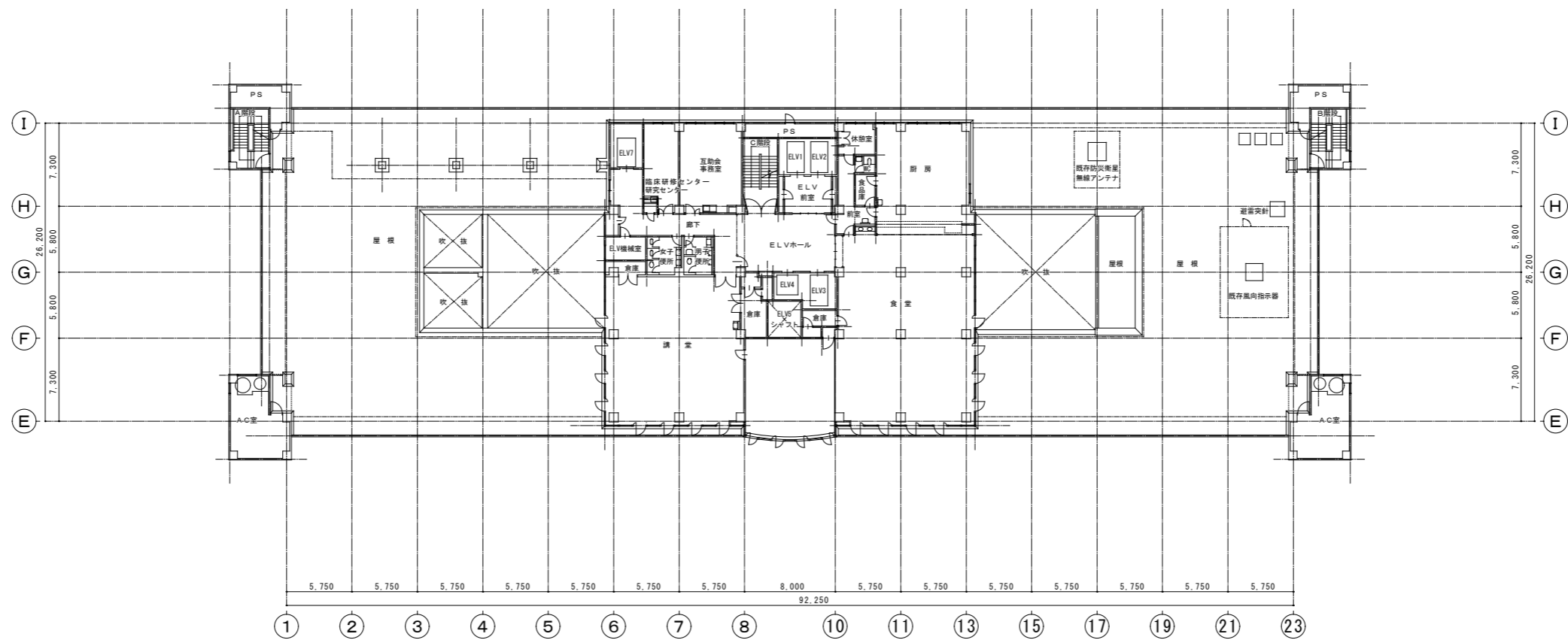
4・5階全体平面図



塔屋階全体平面図



R階全体平面図



7階全体平面図