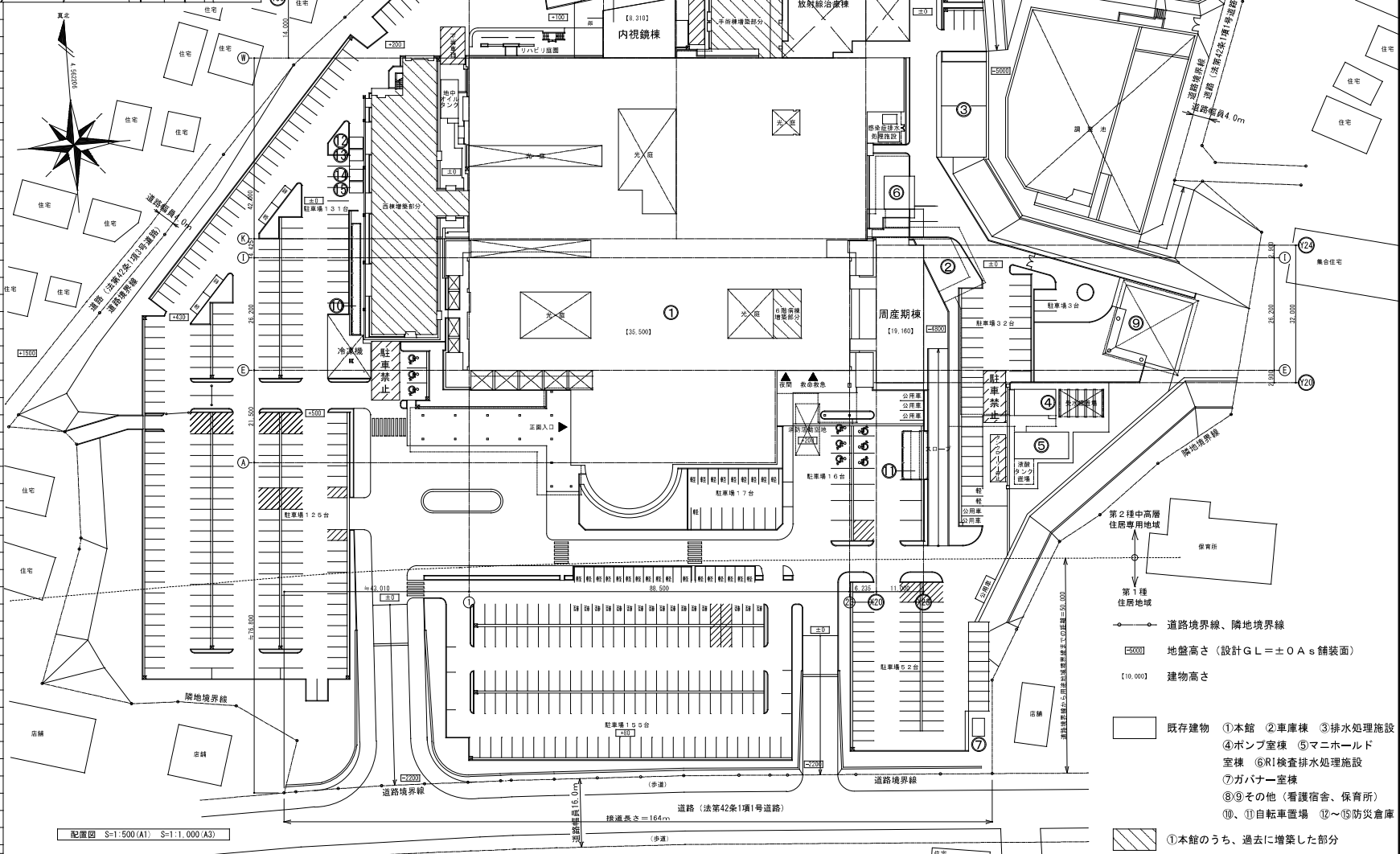


工事場所：〒510-8561 三重県四日市市大字日永5450番地132
 敷地面積：52,309.01㎡
 用途地域：第1種住居(10,917.83㎡) 第2種中高層(41,391.18㎡)
 容積率：
 建ぺい率：
 防火地域：無指定
 その他の区域、地区、街区：法22条区域
 延床面積：33,359.82㎡
 建築面積：11,772.99㎡
 最高高さ：30.787m(本館)
 階数：地下1階/地上7階/塔屋2階(本館)
 設計GL：敷地内As舗装面(標高30.0m)を±0とする。



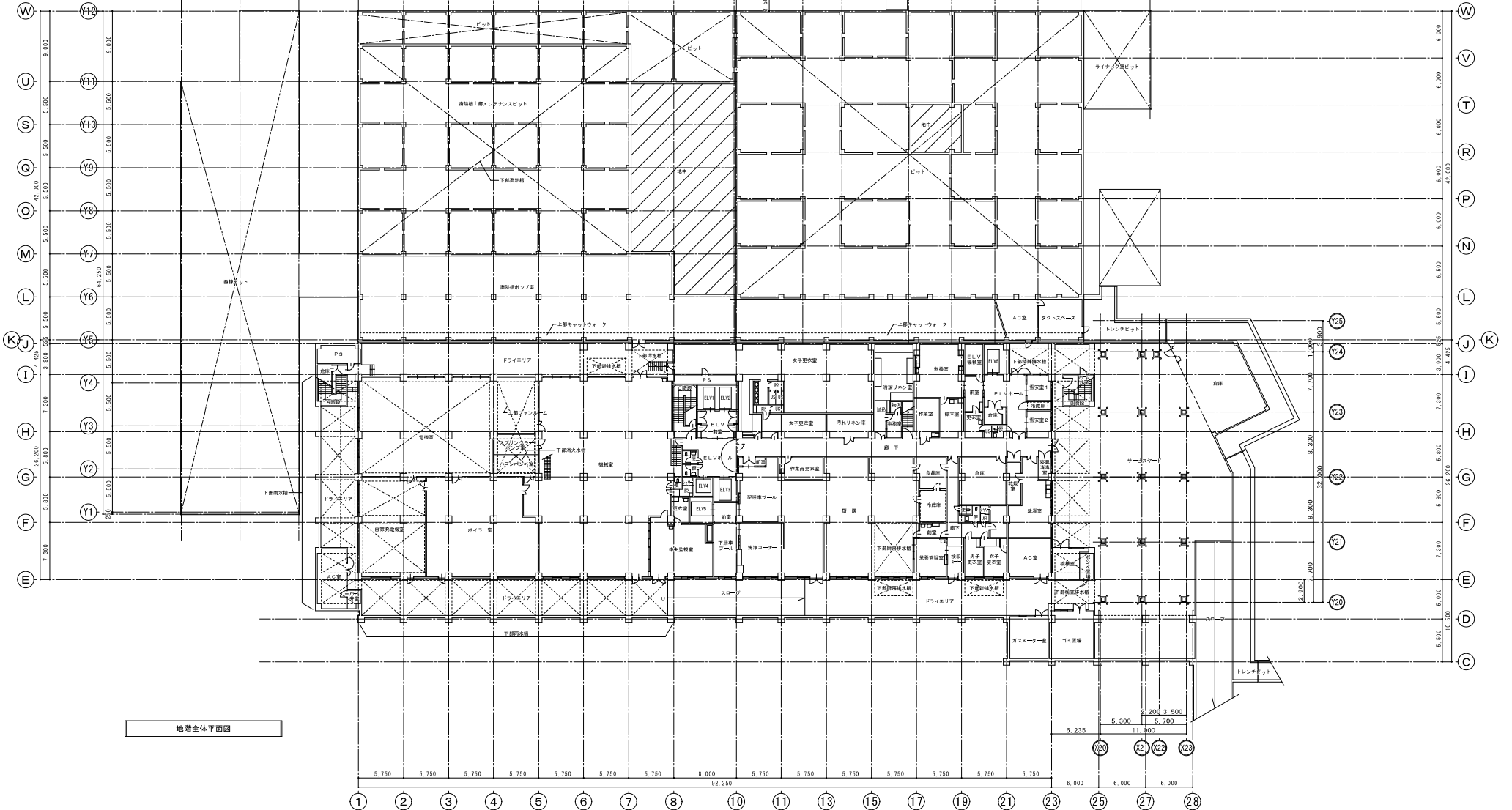
配置図 S=1:500(A1) S=1:1,000(A3)

1 配置図

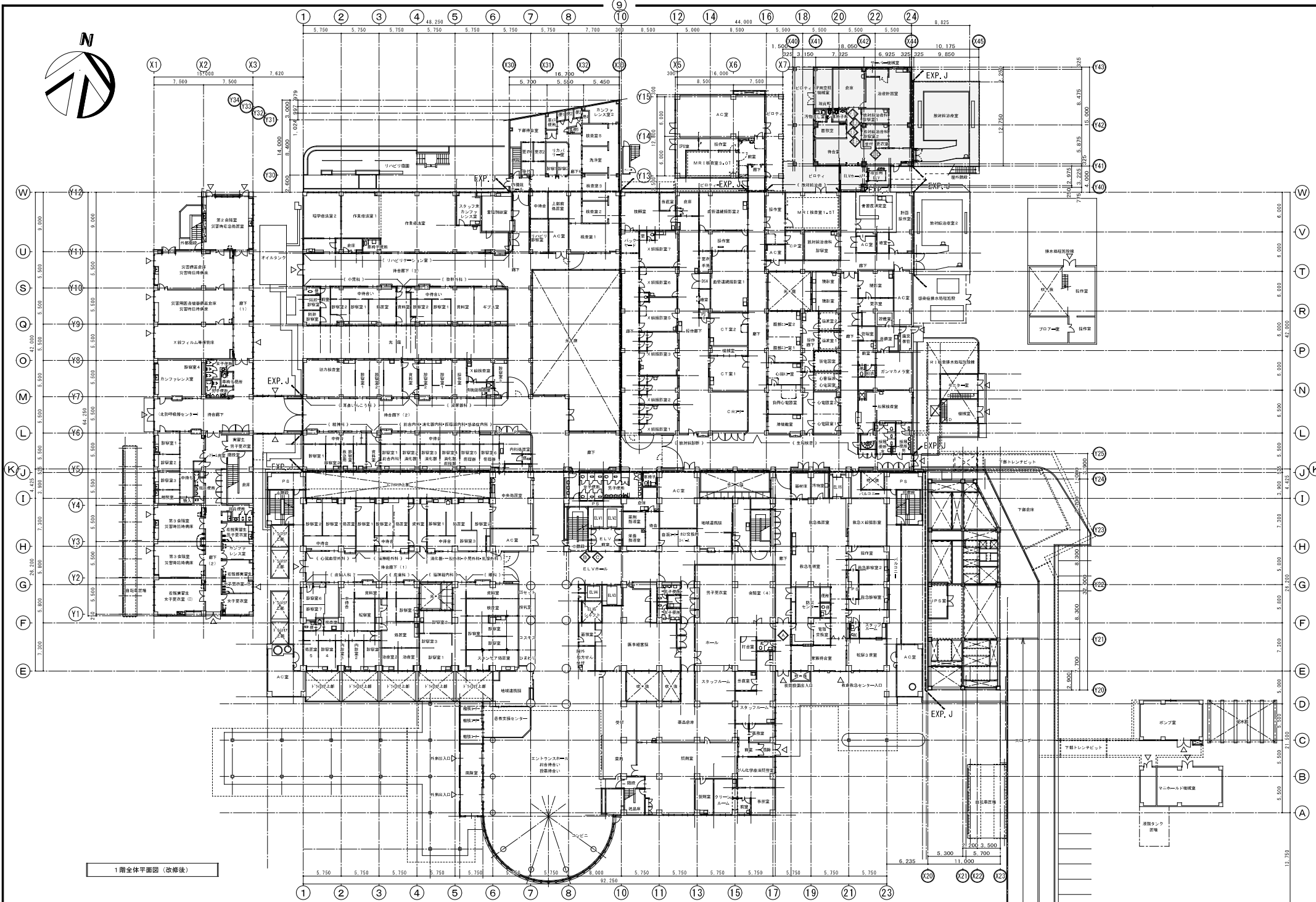
- ①本館のうち、過去に増築した部分
- ②本館
- ③排水処理施設
- ④ポンプ室棟
- ⑤マニホール
- ⑥R1検査排水処理施設
- ⑦ガバナ室棟
- ⑧⑨その他(看護宿舎、保育所)
- ⑩、⑪自転車置場
- ⑫~⑮防災倉庫

- 第2種中高層住居専用地域
- 第1種住居地域
- 道路境界線、隣地境界線
- 地盤高さ(設計GLを±0a舗装面)
- 建物高さ

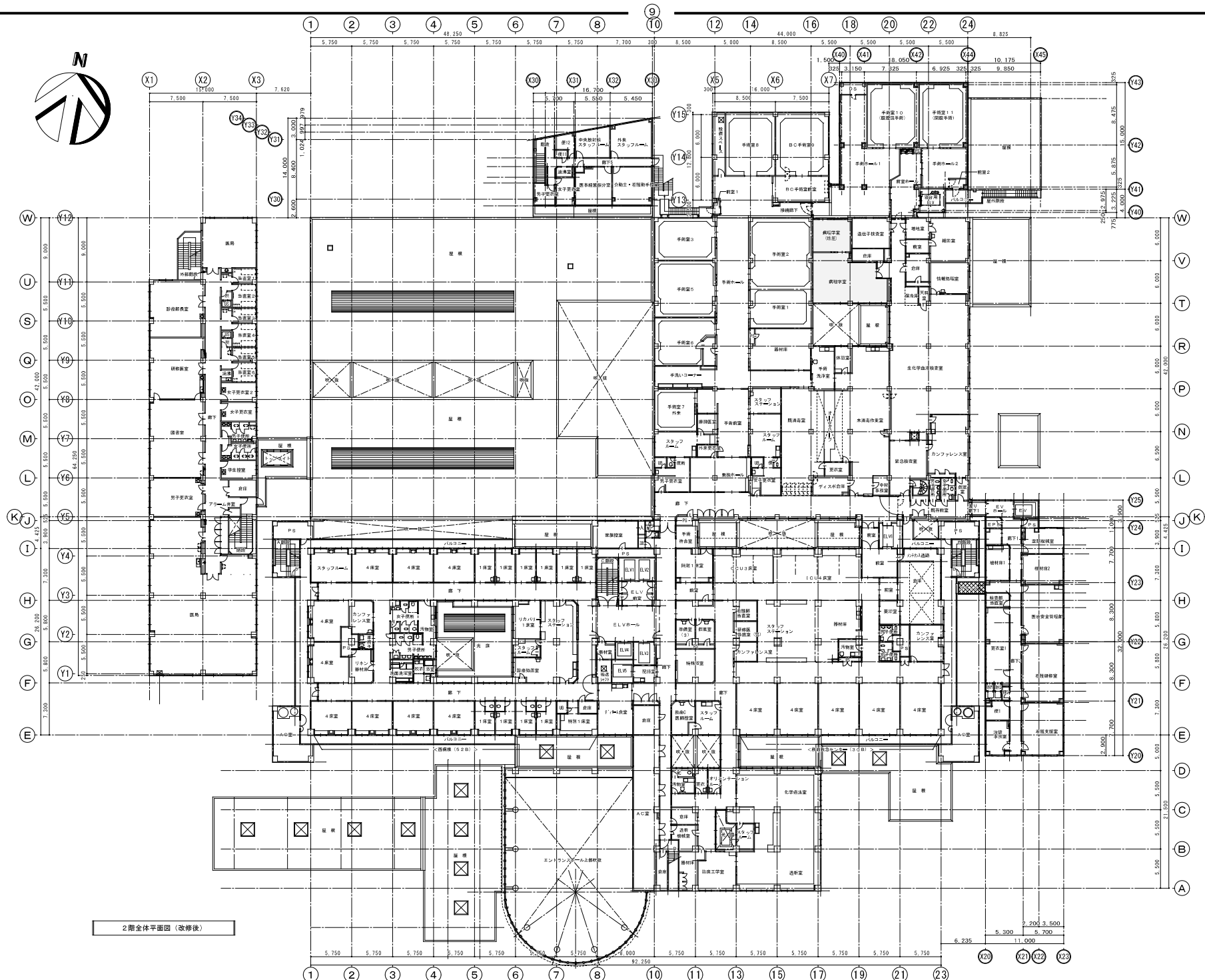
- 既存建物



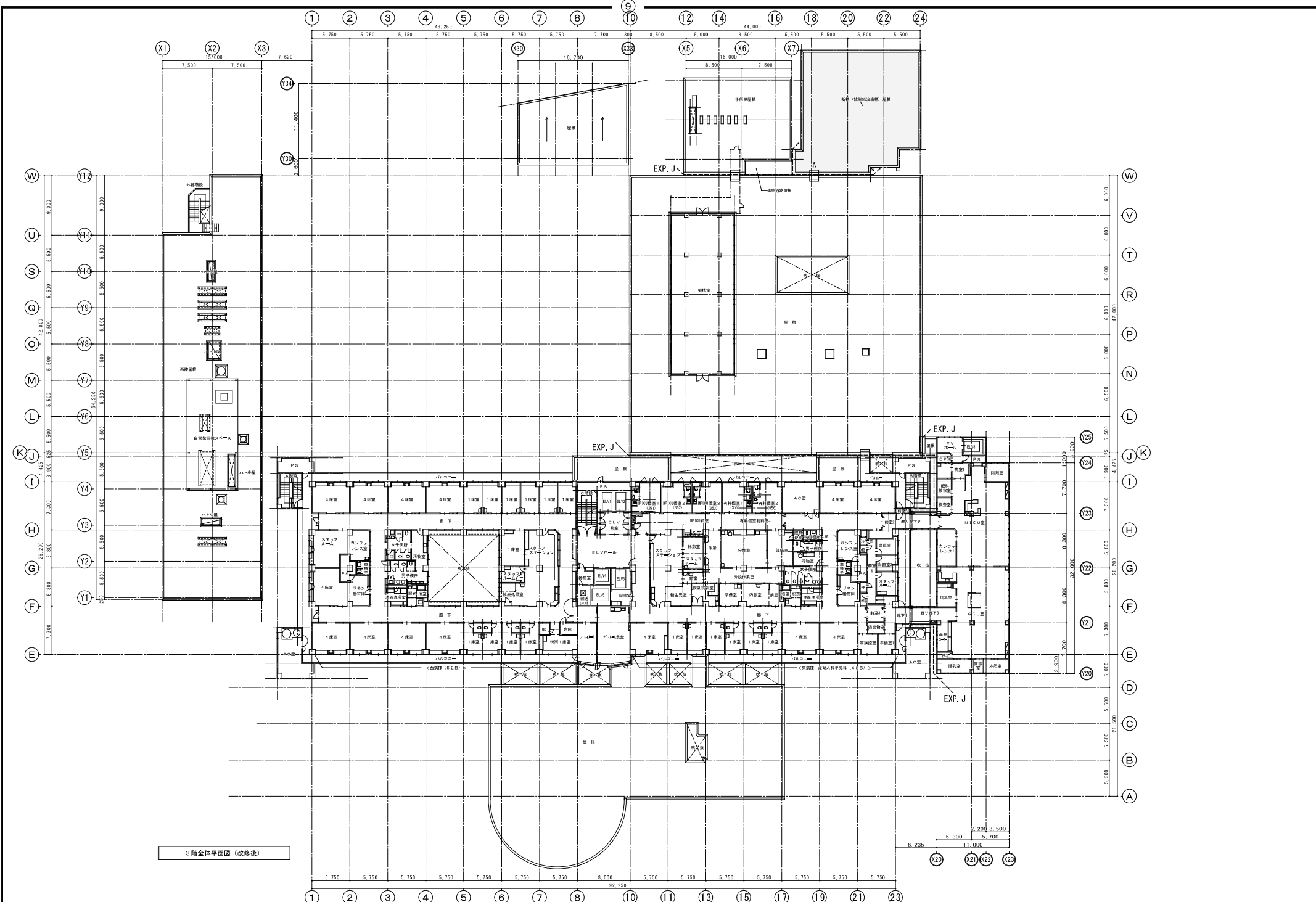
地階全体平面図



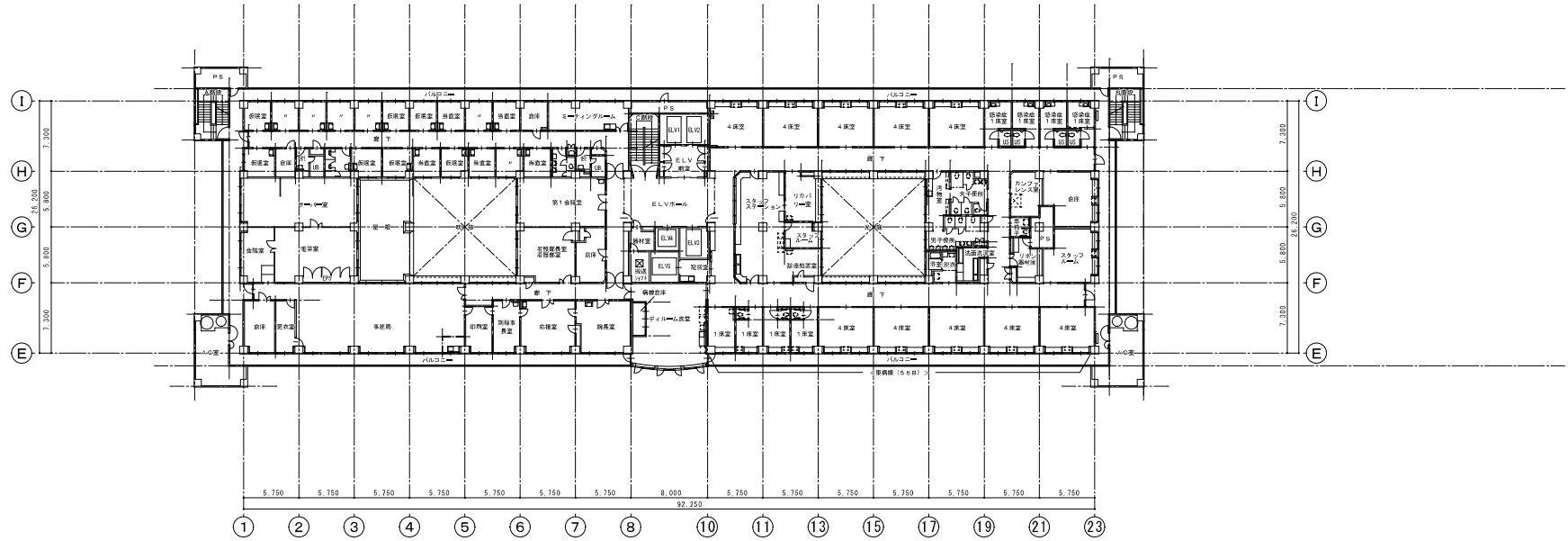
1階全体平面図 (改修後)



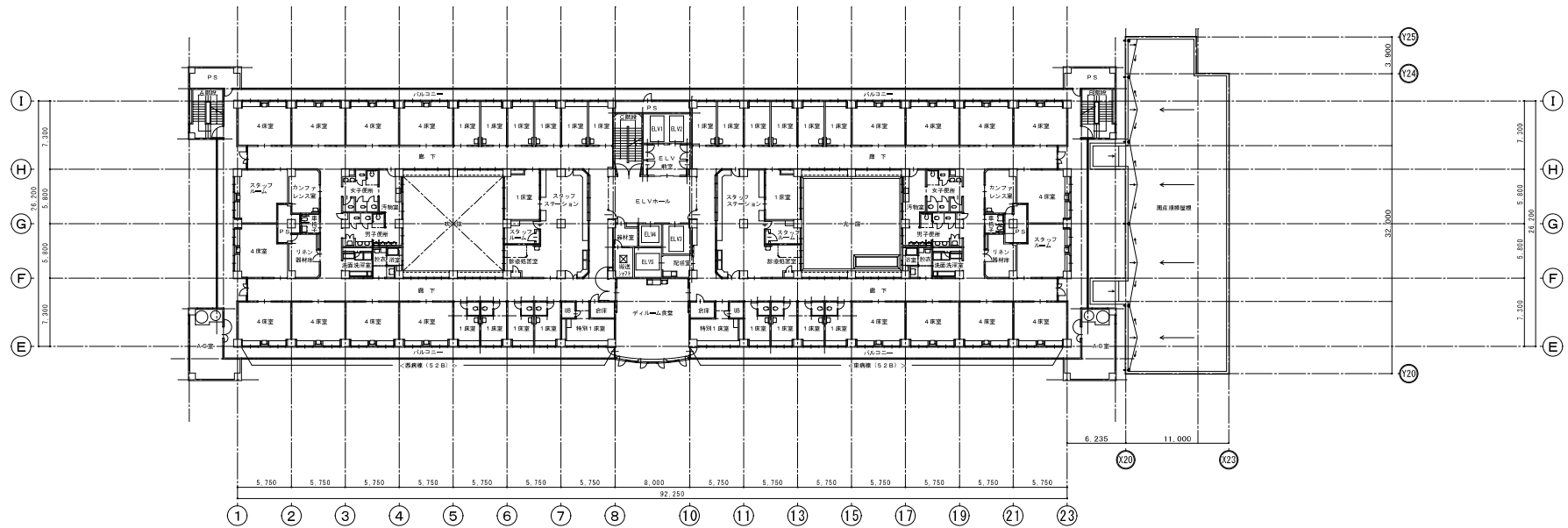
2階全体平面図 (改修後)



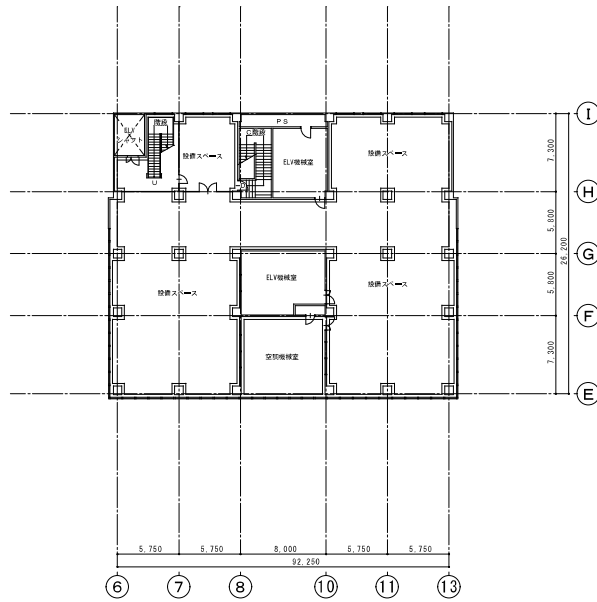
5 本館3階平面図



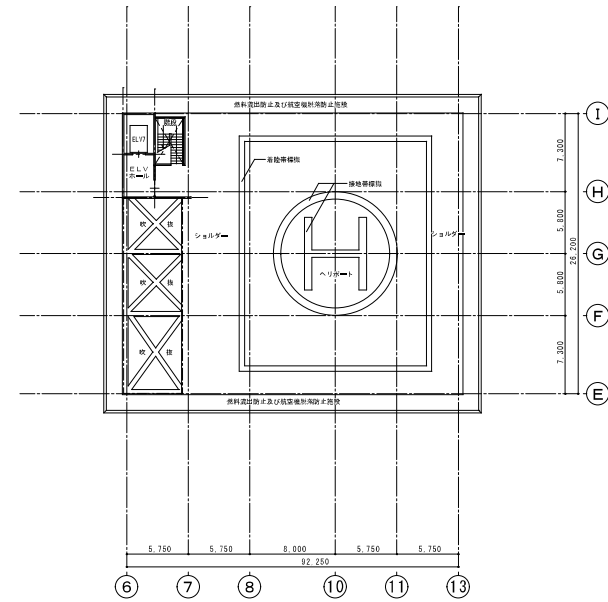
6階全体平面図



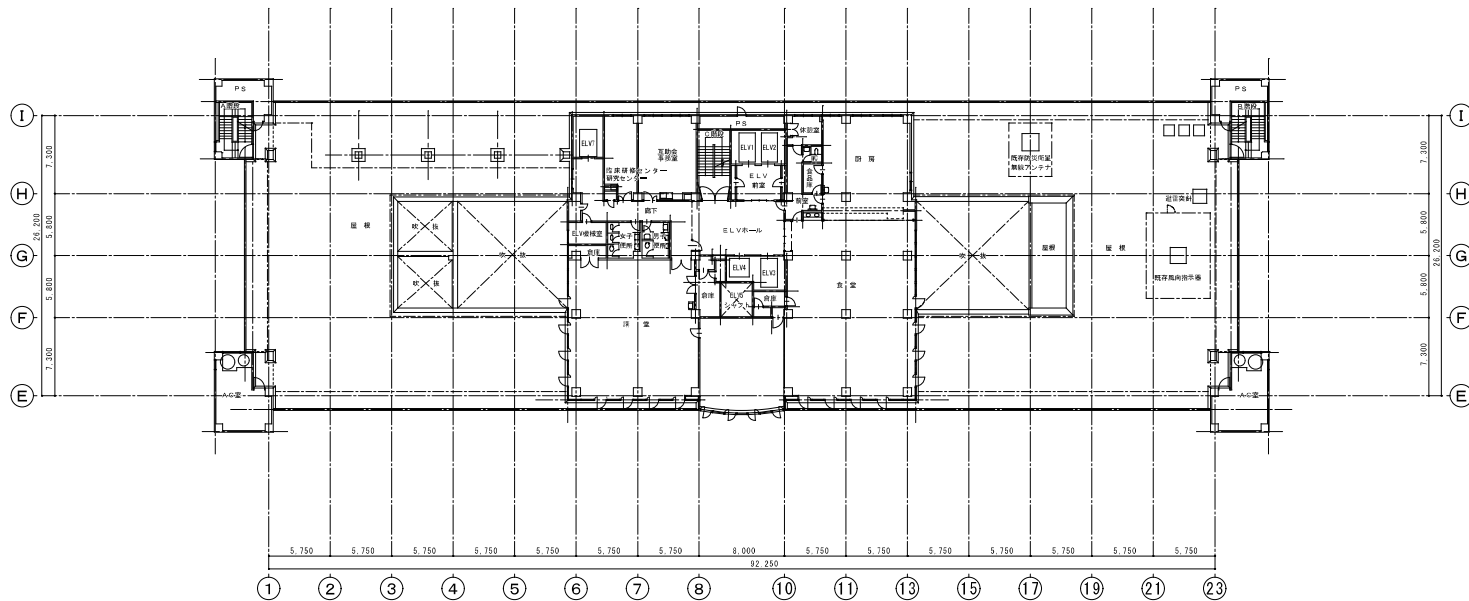
4・5階全体平面図



塔屋附全体平面図



R階全体平面図



7階全体平面図