

医療センターニュース

編集：三重県立総合医療センター広報紙編集委員会

<http://www.mie-gmc.jp/>

〒510-8561 四日市市大字日永5450-132

TEL(059)345-2321(代表)

E-mail:sogohos@mie-gmc.jp



玄関横の花壇がリニューアルしました。毎月曜日にボランティアの方が管理してくださっています。

もくじ

「地域医療支援病院」の承認について……………2	消化器癌に対する内視鏡治療について……………5
新任医師の紹介……………3	外来診療医師担当表……………6
「がん診療に携わる医師に対する緩和ケア研修会」開催…3	当院の協力病院(連携医療機関)紹介
職員募集について……………3	松尾医院……………7
内視鏡センターのご紹介と、	季節の郷土料理 栄養管理室……………7
最新の内視鏡機器について……………4	交通のご案内……………8

「地域医療支援病院」の承認を受けました

当医療センターは、今までに、災害拠点病院、地域がん診療連携拠点病院、地域周産期母子医療センター、救命救急センターなどの多くの指定を受けておりますが、本年6月1日付けで三重県知事から医療法で定められている「地域医療支援病院」の承認を受けました。

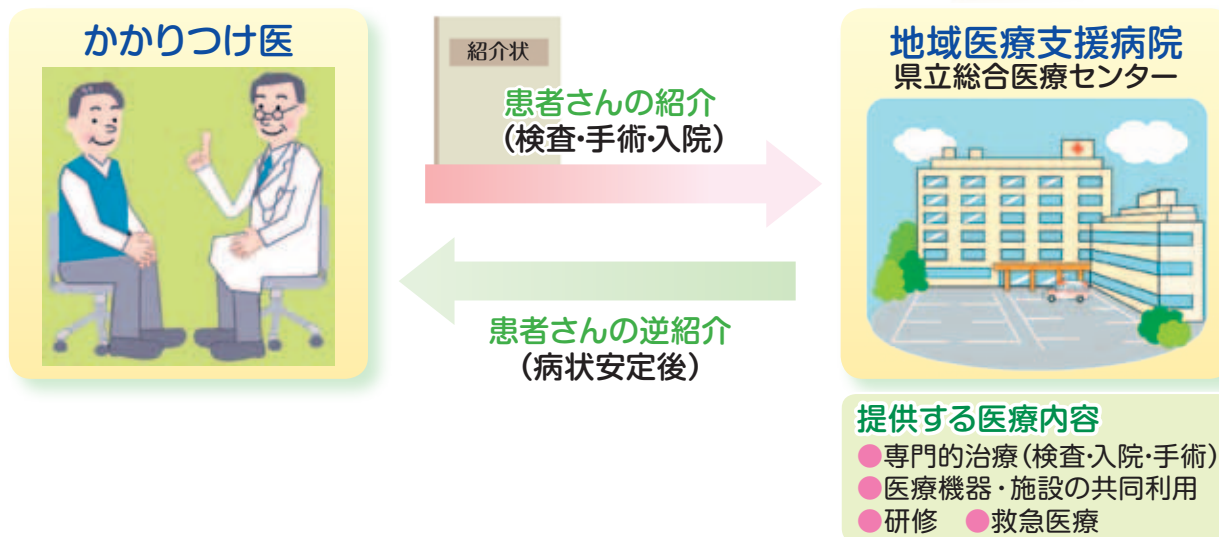
地域医療支援病院とは、地域における第一線の医療機関である「かかりつけ医」を支援し、より詳細な検査や入院、手術などの専門的な医療を提供する医療機関を「地域医療支援病院」として都道府県知事が承認するものです。

承認を機会に今後は、これまで以上に地域医療に貢献していきたいと考えておりますので、患者の皆様およびかかりつけ医の先生方のご支援とご協力をお願いいたします。

地域医療支援病院の役割

- 紹介患者さんに対する医療の提供（かかりつけ医への患者さんの逆紹介を含む）
- 医療機器の共同利用の実施
- 救急医療の提供
- 地域の医療従事者に対する研修の実施

<イメージ図>



県立総合医療センターの基本理念・基本方針

基本理念

- 1 救命救急、高度、特殊医療等を提供することにより、県の医療水準の向上に貢献します。
- 2 安全・安心で互いにささえあう社会の実現に向けて医療面から貢献します。

基本方針

- 1 患者の皆様のご権利を尊重し、信頼と満足の得られるチーム医療を提供します。
- 2 県の基幹病院として医療水準の向上に努めるとともに、医療人材の育成に貢献します。
- 3 県内医療機関との連携を強化し、地域医療の充実に努めます。
- 4 職場環境を改善し、職員のモチベーションの向上に努めます。
- 5 責任と権限を明確にした自律的・自主的な経営を行います。

新任医師の紹介



中嶋 寛 なかじま ひろし

職名 医長

診療科名 循環器内科

卒業年次 平成12年

専門 循環器内科、高血圧

資格 循環器専門医、高血圧専門医、内科認定医

出身地 四日市市

前任地 三重大学医学部附属病院

趣味 旅行

一言 わかりやすい説明と丁寧な治療を心掛けています。



「がん診療に携わる医師に対する緩和ケア研修会」を開催しました。

「がん診療に携わる医師に対する緩和ケア研修会」が6月2日と9日の2日間にわたり開催しました。当院は地域がん診療連携拠点病院として、平成20年から厚生労働省健康局の指針により年1回開催しています。この研修は、がんの診療を行うにあたり、患者さんの身体的な苦痛（痛みや悪心、息苦しさなど）や精神的な苦痛を和らげるように知識と技術を習得することを目的に行っています。院内



外の医師、看護師、作業療法士の18名が参加され、講義やロールプレイ等に真剣かつ積極的に取り組まれました。

当院では今後ともこのような研修を通じて、より質の高い緩和ケアを提供できるように努力してまいります。



三重県立総合医療センターと一緒に働きませんか！

地方独立行政法人三重県立総合医療センター職員募集について

現在、当院では、助産師・看護師（約40名）、薬剤師（約1名）、管理栄養士（約1名）、医事事務職員（約2名）を募集しています。

受験資格、試験日程、試験内容、申込期日、申込方法など詳しくは当院ホームページ (<http://www.mie-gmc.jp>) をご覧いただくか、事務担当（事務局総務課 TEL 059-345-2321）までお問い合わせください。

なお、当法人は特定地方独立行政法人であるため、職員は地方公務員の身分を有します。

地域医療機関の先生方へ 救急外来への患者さんの紹介についてのお願い

救急外来へご紹介いただく患者さんの状態は、一刻を争うことが多々あります。

正確な情報が必要となりますので、地域連携課を通さずに、**代表電話(059-345-2321)**を通して、救急外来担当医師と直接お話しくださいようよろしくお願いいたします。

内視鏡センターのご紹介と、最新の内視鏡機器について

内視鏡センター次長 井上 英和
消化器内科 科部長



当院では、2013年3月に新内視鏡センターがオープンしました。内視鏡センター長は伊藤信康(消化器内科)、センター次長は井上英和(消化器内科)、尾嶋英紀(外科)が就任しました。今回は、私センター次長の井上英和より内視鏡センターのご紹介をさせていただきます。

検査室は全室個室とし、プライバシーに配慮した構造となっています。待合室、上部・下部前処置室、更衣室、リカバリー(回復)室、全個室トイレに加え、スコープ洗浄室、診察室、カンファレンス室を完備し、高度な内視鏡検査・治療を行う環境を整えました。



内視鏡センター

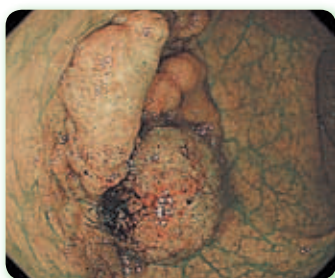


内視鏡室と新内視鏡システム

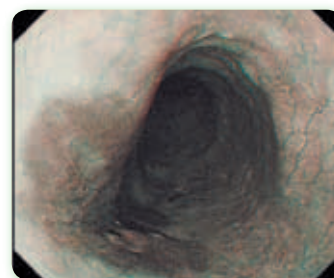
新内視鏡センターの開設に伴い、新しい内視鏡システム、スコープを取り揃え、鮮明な内視鏡画像により病変の診断が可能になりました。特に画像強調(NBI)システムを全内視鏡室に備えており、詳細な消化器癌の診断ができるようになりました。NBIは粘膜表面の血管走行が強調表示され、拡大内視鏡と合わせて使用する事により、癌の診断能向上に寄与します。



画像強調(NBI、胃癌)



画像強調(NBI、大腸癌)



画像強調(NBI、食道癌)

ボタンひとつで近接拡大観察が可能な新スコープ(上部・下部消化管内視鏡スコープ)も導入しました。精密検査用の拡大内視鏡も取り揃えており、消化器癌の確実な診断を行える機器を備えています。

加えて当院では、内視鏡室全室に内視鏡検査、治療時に使用する炭酸ガス(CO₂)送気システムを導入しました。炭酸ガスは通常の空気での送気に比べ、腸管での吸収が早い為、腸管内の圧力の低下により苦痛のない検査、治療ができるようになりました。



近接拡大観察内視鏡

上記の様に、当院では最先端の内視鏡機器を取り揃えております。検診で異常を指摘され、精密検査が必要な方や、かかりつけの先生から精密検査を勧められた方など、内視鏡検査が必要と考えられる方は、是非当院への受診の検討をよろしくお願いいたします。

消化器癌に対する内視鏡治療 (内視鏡的粘膜下層剥離術:ESD)について

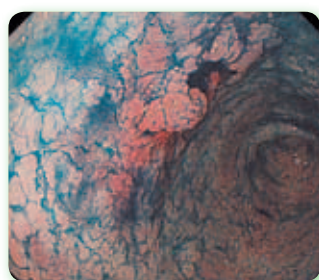
消化器癌(胃癌・大腸癌・食道癌)に対する内視鏡治療として、内視鏡的粘膜下層剥離術(ESD: endoscopic submucosal dissection)が行われる様になりました。癌が内視鏡的に確実に切除されたかどうかを把握する為には、一括切除が重要とされています。ESDは切除範囲を決めて切開し、確実に一括切除が出来る為、従来のスネアによる内視鏡的粘膜切除術(EMR: endoscopic mucosal resection)に変わり普及しつつあり、当院でも導入、施行しています。当院では胃癌だけでなく、大腸癌、食道癌病変にもESDを導入し、積極的に施行しております。

ESDの導入により、大きな病変も治療可能となった現在、癌の範囲や深達度(癌の深さ)を含めた診断がますます重要となってきました。当院では術前に拡大内視鏡や画像強調(NBI)システムによる精密検査を行い、確実な癌の診断を行っています。

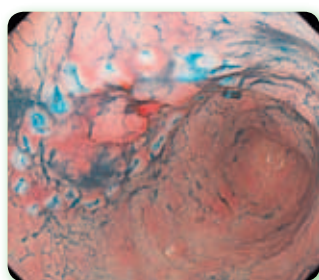
消化器癌に対する内視鏡治療(ESD)の適応病変は、リンパ節転移の可能性がほとんどなく、一括切除できる大きさと部位にある病変(早期癌)です。

ESDの施行方法は、まず癌の周囲にマーキングを行い、その周囲を内視鏡専用のナイフで切開します。その後、粘膜下層という部分を専用のナイフで剥がしていきます(剥離)。早期の癌であれば、この内視鏡治療にて治療完了となります。ESDの治療入院期間は約1週間程度となっています。

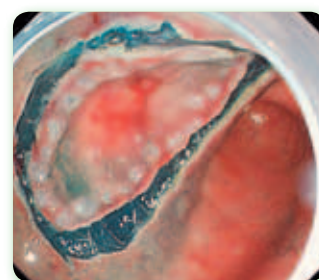
地域がん診療連携拠点病院である当院では、内視鏡専門医による診断、治療を行っており、最先端の内視鏡機器を取り揃え、確実な癌の診断、治療が受けられる体制を整えております。



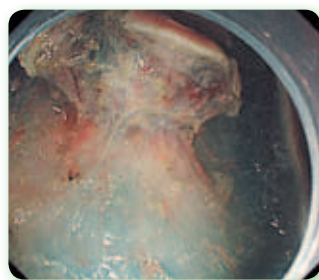
1 早期胃癌病変 (色素散布)



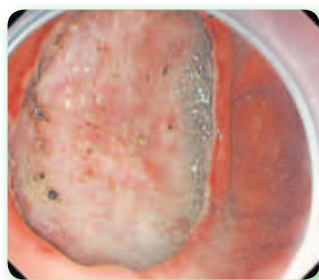
2 マーキング



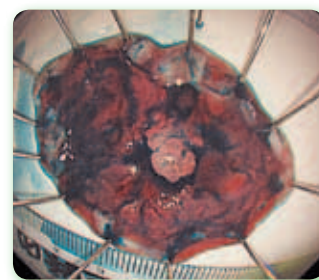
3 全周切開



4 剥離中



5 剥離後



6 切除標本

外来診療医師 担当表

平成25年7月1日現在

★都合により変更することがありますので、最新の担当表をホームページかお電話でご確認下さい。

外来診療及び面会のご案内

診療受付時間 午前8時30分～午前11時30分

休診日 土・日曜日祝祭日及び年末年始(12/29～1/3)

面会時間 午前6時～午後9時(通年・状況によりお断りする場合があります)

駐車場料金 外来患者の方は無料

(それ以外の病院利用者の方は1時間まで無料・それ以降は100円)

		月		火		水		木		金	
内科	初診	1診	浦田					1診	川崎	1診	藤原拓
消化器内科	再診	2診	井上	2診	高瀬	2診	伊藤信	2診	田中	2診	大矢
	初診	3診	伊藤信/大矢	3診	井上	3診	田中	3診	高瀬	3診	笠井
	再診			5診	森谷	5診	担当医				
呼吸器内科	再診							5診	前田	5診	藤原篤
	初診	5診	笹邊								
	初診	紹介診	吉田	6診	油田	6診	藤原篤	6診	中原	6診	前田
循環器内科	再診	7診	中原	7診	担当医	7診	笹邊	7診	吉田	7診	油田
	初診	8診	牧野/竹内	8診	竹内	8診	牧野	8診	中嶋	8診	森木
	再診	9診	中嶋	9診	宮木	9診	森木	9診	牧野	9診	竹内
※月曜日消化器科(3診)は伊藤信が第1・3・5週目、大矢が第2・4週目診察 ※月曜日循環器科(8診)は牧野が第1・3・5週目、竹内が第2・4週目診察											
外科	1診	登内		1診	岩田	1診	池田	1診	登内	1診	横江
	10:00～12:00 予約診	緩和外来						午後予約診	緩和外来		
	2診	伊藤		2診	午後小児外科 小西	2診	尾嶋	2診	横江		
心臓血管外科/呼吸器外科	3診	池田		3診		3診	渡部	3診	小西	14:00～ 予約診	横江 乳腺外来
	14:00～ 予約診	小西 乳腺外来				14:00～ 予約診	渡部 乳腺外来				
脳神経外科	1診	亀井		1診	鈴木	1診	近藤			1診	矢田
				2診	西川	1診	田代	予約診	担当医	1診	山道
神経内科				2診	藤本					2診	亀井
	初診 午前のみ	鈴木	予約診	鈴木				予約診	鈴木	予約診	古田
小児科			初診	古田	予約制	ものわすれ 外来	紹介診	古田	初診	鈴木	
	1診	杉山	1診	西森	予約	太田	1診	太田	1診	杉山	
	2診	小川	2診	浅野	予約	杉山	2診	足立	2診	鈴木	
産婦人科	紹介/予約	清	紹介/予約	太田	時間外予約	足立/小川	紹介/予約	西森	紹介/予約	小川/栗原	
	1診 (初診)	谷口	1診 (初診)	10:30まで 田中 10:30から 山	1診 (初診)	伊藤(ま)	1診	朝倉	1診 (初診)	小林	
	2診	伊藤(ま)	2診	小林	2診	谷口	2診 (初診)	午前 山田	2診	朝倉	
	3診	井澤	3診	朝倉	3診	田中	3診	たんぼぼ	3診	南	
整形外科	4診	樋口	4診	たんぼぼ	4診	伊藤(か)	4診	リンパ浮腫 相談室	4診	谷口	
	紹介診	北尾	膝関節外来 再診予約のみ (午前)	北尾			紹介診	森本			
	2診	奥山	2診	森本			2診	奥山 午後予約診			
皮膚科	3診	担当医	3診	鈴木 午後予約診			3診	鈴木			
	1診	尾本	1診	加古	1診	加古	1診	加古	1診	加古	
泌尿器科											
	1診	堀			1診	松浦	1診	栃木	1診	松浦	
眼科	予約診	松浦			予約診	堀	予約診	松浦	予約診	堀	
	1診	佐宗	1診	佐宗	1診	佐宗	1診	佐宗	1診	佐宗	
耳鼻いんこう科			1診	間島			1診	宮村			
精神科	1診	山下	1診	山下	1診	山下	1診	山下	1診	山下	
放射線治療科	予約診	豊田					予約診	豊田			

当院の協力病院(連携医療機関)紹介 第9回

松尾医院 院長 松尾 秀一

<診療科目>

内科・消化器内科・皮膚科

<外来受付時間>

9:00 ~ 12:00

月	火	水	木	金	土	日	祝
○	○	○	△	○	○	△	△

15:00 ~ 18:00

月	火	水	木	金	土	日	祝
○	○	○	△	○	△	△	△

■休診日：木・日・祝 ■土曜 AMのみ

〒510-0854

三重県四日市市塩浜本町2丁目14-1

TEL 059-345-1633



松尾医院は、先代の松尾光一が塩浜駅の西、徒歩3分の地に開業。以来、50有余年地域医療に携わっていましたが、長男の私が平成12年12月に約30年ぶりに四日市に戻り翌13年1月に医院を継承、現在に至っております。



継承当初は近隣諸事情に疎く、町名と場所・方向すら定かでなかったのですが、おおよその土地勘が出来、また知己が増えるにつれ「当地の諸先生方は昔よく往診してくれたんだが」という話題になりました。折りしも少子高齢化の真っ只中、市内でも指折りの高齢地区社会である塩浜です。それならばと往診を始め、さらにはその延長線にある在宅医療を担うようになりました。標榜科は内科、消化器内科、皮膚科ですが対応可能な事例は大体なんでも対応しております。

継承当初は近隣諸事情に疎く、町名と場所・方向すら定かでなかったのですが、おおよその土地勘が出来、また知己が増えるにつれ「当地の諸先生方は昔よく往診してくれたんだが」という話題になりました。折りしも少子高齢化の真っ只中、市内でも指折りの高齢地区社会である塩浜です。それならばと往診を始め、さらにはその延長線にある在宅医療を担うようになりました。標榜科は内科、消化器内科、皮膚科ですが対応可能な事例は大体なんでも対応しております。

高齢の方々のケアは、単に医療の提供だけでは解決できない事が多く、まさしく医療と介護は表裏一体、どちらが欠けても満足な成果が得られません。幸いにも、塩浜在宅介護支援センターは当院と地理的に近く、センター諸氏の適切な助言、後押しのおかげで円滑に在宅医療を担うことが出来るようになりました。

また、近隣の関係異業種の皆さんを始め、市の関係諸氏の支えが大きい事は言うまでもありません。医療・介護・福祉、まさにall for one, one for all「一心同体」だと考えます。

さて、ご承知のように県立総合医療センターはもともと塩浜が発祥の地で、三重大学付属塩浜病院として地域の心強い後方支援病院でした。日永に移転した今でも、愛着の念を持って「塩浜病院」と言う方もいます。この基幹病院の医療圏にある塩浜地区を中心とした地域医療の下支えになるべく、今年度より南地域の他の6医療機関と連携し強化型在宅支援診療所として機能する運びとなりました。

開業医としてのキャリアは12年余りで、まだまだ経験不足ですが、これまでと同様「かかりつけ医」としての役割を果たすべく、地区の医療と介護に少しでもお役にたてるよう努力する所存ですので、関係職種の方々の更なるご支援をお願いいたします。

最後に、常日頃から大変お世話になっております県立総合医療センターの諸先生、スタッフの皆さんならびに地域連携課各位に厚く御礼を申し上げます。

季節の郷土料理

栄養管理室

栄養管理室では、入院患者さんに治療の一環として効果的な食事の提供に努めるとともに、少しでも患者さんに選んでいただけるよう、さまざまな取り組みを行っています。

『郷土御膳』は、こうした取り組みの一環として始まり、大変好評をいただいております。

また、地産地消にも取り組んでいます。使用する食材は可能な限り、三重県産のものを使っています。

初夏の『郷土御膳』は、伊勢うどんのメニューです。



【初夏の郷土御膳】

※カッコ内の食品が三重県産

★伊勢うどん(伊勢うどん)

★松阪地鶏の磯辺揚げ(鶏肉、ナス)

<1食あたりのカロリー▶863kcal>

★穴子ちらし(アナゴ、コシヒカリ)

★フルーツ盛り合わせ(スイカ)

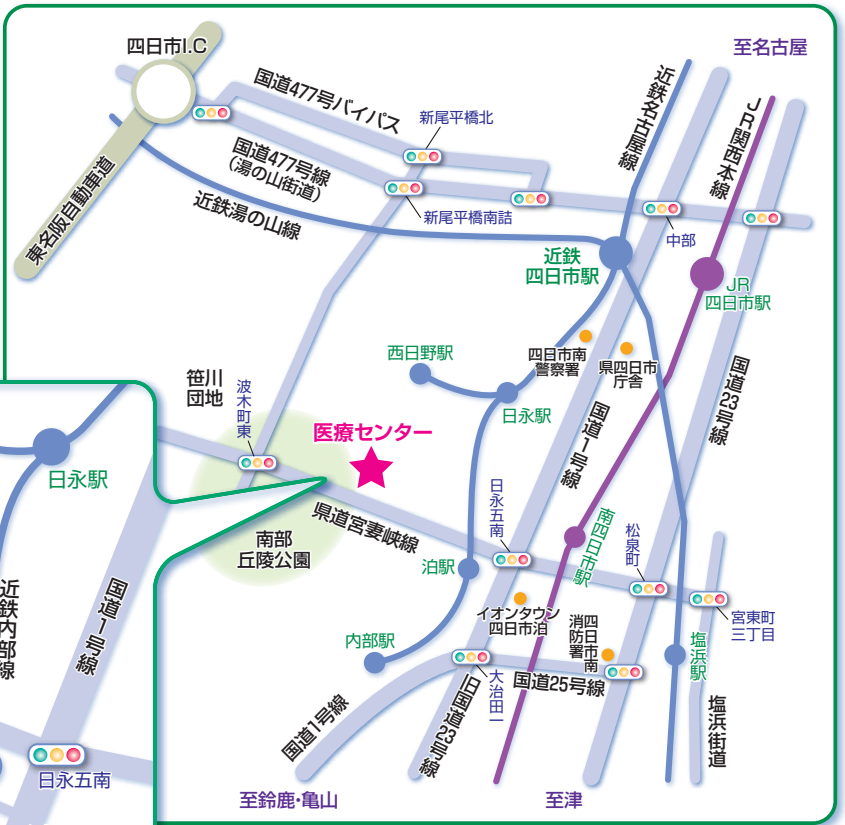
交通のご案内

三重交通バス

近鉄四日市駅より
約25分
近鉄塩浜駅より
約20分

近鉄内部線

泊駅より
徒歩15分



総合医療センター発

平日・土・日・祝日

行先	時刻	5	6	7	8	9	10	11	12	13	14	15	16	17	18	19	20	21	22	23	
[43] 泊山 山崎町 経由 近鉄四日市駅			*2 55		40	45	45	45	45	45	45	45	55	*2 40	25	*2 45					
[92] 塩浜駅前 経由 磯津				*1 56		6	6	6	6	6	6	6	6	6	*2 17						
[92] 公団住宅前 経由 高花平					4	56		56	56	56	56	56	56								

*1: 塩浜駅行き、土・日・祝日は運休 (7:56発) *2: 土・日・祝日は運休 (6:55 17:40 18:17 19:45発)
「[92] 磯津行き」は近鉄四日市駅方面には向かいませぬ。塩浜駅方面に向かいます。

近鉄四日市駅南 (7番のりば) 発

平日・土・日・祝日

行先	時刻	5	6	7	8	9	10	11	12	13	14	15	16	17	18	19	20	21	22	23	
[43] 医療センター				*2 25	13	15	15	15	15	15	15	15	15	*2 0 50	15						

*2: 土・日・祝日は運休 (7:25 17:00発)

近鉄塩浜駅東口発

平日・土・日・祝日

行先	時刻	5	6	7	8	9	10	11	12	13	14	15	16	17	18	19	20	21	22	23	
[92] 医療センター 経由 高花平				*2 セ 0 50	セ 42	セ 42	セ 42	セ 42	セ 42	セ 42	セ 42	セ 42	セ 42	*2 セ 42							

*2: 土・日・祝日は運休 (8:00、17:42発) セ: 医療センター止め

泊駅発

平日・土・日・祝日

行先	時刻	5	6	7	8	9	10	11	12	13	14	15	16	17	18	19	20	21	22	23
近鉄四日市		32 58	24 49	6 18 24 40	2 4 9 15	9 12 17 24	12 15 20 27	11 14 19 26	11 14 19 26	11 14 19 26	11 14 19 26	11 14 19 26	11 14 19 26	11 14 19 26	11 14 19 26	11 14 19 26	11 14 19 26	14 17 22 29	14 17 22 29	
内部		58	24 49	18 24 30 36	2 8 14 20	9 12 18 24	12 15 21 27	11 14 20 26	11 14 20 26	11 14 20 26	11 14 20 26	11 14 20 26	11 14 20 26	11 14 20 26	11 14 20 26	11 14 20 26	11 14 20 26	14 17 22 29	14 17 22 29	26

バス時刻表

近鉄内部線時刻表