

# 医療センターニュース

編集：三重県立総合医療センター広報紙編集委員会

<http://www.mie-gmc.jp/>

〒510-8561 四日市市大字日永5450-132

TEL(059)345-2321(代表)

E-mail:sogohos@mie-gmc.jp



## もくじ

平成25年を迎えて……………2	当院の協力病院(連携医療機関)紹介 医療法人社団 山中胃腸科病院……………7
外来皮膚科・外来眼科の診療を再開します……………3	食事で元気になる40……………7
クリスマスコンサートを開催しました……………3	交通のご案内……………8
特集 内視鏡センターを開設します……………4	
外来診療医師担当表……………6	

### 外来診療及び 面会のご案内

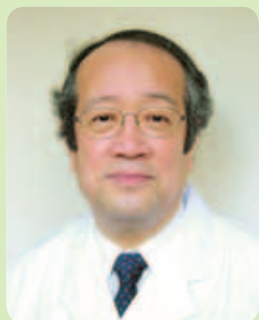
<b>診療受付時間</b>	午前8時30分～午前11時30分
<b>休診日</b>	土・日曜日祝祭日及び年末年始(12/29～1/3)
<b>面会時間</b>	午前6時～午後9時(通年・状況によりお断りする場合があります)

**駐車場料金** 外来患者の方は無料(それ以外の病院利用者の方は1時間まで無料・それ以降は100円)

# 平成25年を迎えて

三重県立総合医療センター

院長 高瀬 幸次郎



昨年末には、急遽、衆議院議員総選挙が行われ、民主党が惨敗し、自民党へ再び政権が交代し、安倍内閣が成立しました。冷え込んだ景気の回復を目指しておりますが、その動向に目を離せないのが現状です。

さて、当医療センターは、昨年、4月1日に経営形態を特定地方独立行政法人に移行しましたので、今年は、2年目を迎えることとなります。移行後の病院の運営などに大きな期待と多少の不安がありました。多くの皆様のご協力や職員の尽力により、まずまずの船出であったかと安堵しております。

平成24年度は、独立行政法人移行後の最初の事業として、内視鏡センターと周産期母子センターの増築、拡張工事を行いました。今まで手狭で不自由であった内視鏡室を充実させ、来る3月1日より、内視鏡を用いた高度先進医療の推進に力を発揮するものと大いに期待しております。周産期母子センターは、新生児集中治療室(NICU)を3床より6床に増床し、NICU併設の回復治療室(GCU)も7床より、12床に増床し、4月1日よりの運用となります。その後、新たに母体胎児集中治療室(MFICU)として個室5床を確保する予定です。今まで北勢地域では、NICU病床が不足しており、周産期母子、新生児の救急医療に不安がありましたが、その解消に大いに貢献できるものと思っております。

年頭に際しまして、今後も当医療センターの行っていかなければならない役割については、いろいろな考えが浮かんでまいります。三重県では、まだまだ医師、看護師不足は深刻で、切実な問題が続くと推測されます。当医療センターは、人材の育成にも貢献していかなければなりません。それには、一人でも多くの若い医師や看護師、コメディカルスタッフが安心して研修できる施設の充実と指導者の育成が必要です。若い医療スタッフの育成に本年も尽力していきたいと気持ちを新たに引き締めております。さらに、医療は日進月歩しており、高度先進医療を推進するには、それなりの最新医療機器の導入やそれを駆使できるスタッフの養成が当然のことながら必要であります。日々、臨床に頑張ってください、健全経営をめざしつつ、高度先進医療を探求、継続していく医療センターであることを願ってやみません。

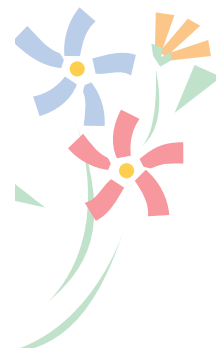


最後になりましたが、三重県立総合医療センターの使命は、県民の健康と幸福を護ることであり、迅速で安心できる医療の実践を目指して、職員一丸となり、頑張っていく所存ですので、どうか皆様、今後も温かいご支援とご協力をお願い申し上げます。

## 外来皮膚科・外来眼科の診療を再開します

これまで、外来の皮膚科及び眼科については、休診となっており、患者の皆様には大変ご迷惑をおかけしましたが、1月4日より再開しましたのでご案内します。

眼科については、佐宗幹夫医師を新たに迎えての再開となります。また、皮膚科については、加古智子医師が引き続き担当させていただきます。よろしくお願いいたします。



### <新任医師の紹介>



さそう みきお  
佐宗 幹夫

- 診療部長
- 昭和57年 医学部卒業
- 日本眼科学会専門医
- 日本眼科学会指導医

#### 患者の皆様へ

月曜日から金曜日までの外来を担当しています。眼表面疾患、白内障、緑内障など眼科一般の診療を行っており、さらに、光干渉断層計を用いた網脈絡膜疾患の診療も積極的に行っていく予定です。

## クリスマスコンサートを開催しました

12月15日(土)に、院内1階エントランスホールにおきまして、「クリスマスコンサート」を開催しました。演奏は、医師、看護師、理学療法士など当院職員で構成する「職員有志バンドメンバー」により、皆様おなじみの曲を披露させていただきました。

当日は、約200人の方々にお集まりいただき、立ち見が出る盛況のうちに終了することができました。ご来場ありがとうございました。

当院では、これからも患者を始めとする利用者の皆様、地域の皆様と一緒に参加できる行事などを開催していきますので、ぜひご参加ください(事務局地域連携課)。



### 当日の様子です





# 特集 「内視鏡センター」を開設します

これまで増改築工事を実施していました内視鏡室は、3月1日から、新たに「内視鏡センター」として開設(拡充)します。ここでは、この内視鏡センターについてご紹介させていただきます。

## 内視鏡センター長・伊藤信康からのごあいさつ



内視鏡室は、当院開院時から設置されていましたが、近年の内視鏡検査施行患者数の増加、内視鏡的手術の急速な増加のために、手狭で、検査処置まで長くお待たせすることもあり、患者の皆様には大変ご迷惑をおかけしていました。このため、内視鏡室を拡充するための増床工事を行ってまいりましたが、このたび、最新の内視鏡機器を取りそろえて、新たに「内視鏡センター」としてオープンに至りました。より快適で、より安全な、内視鏡検査、治療を受けていただけることが可能となります。内視鏡センターの充実で、地域の人々により良い医療を提供できると考えていますので、これまで以上のご利用をよろしくお願い申し上げます。



【センター次長】  
井上 英和



【センター次長】  
尾嶋 英紀

## 内視鏡センターの概要

以前の内視鏡室に比べ、スペースが広くなり、検査室数も今までより増室になったことで、より充実した内視鏡検査や処置ができるようになり、緊急内視鏡検査も受け入れやすくなります。また検査室は個室となっており、



プライバシーへの配慮についても、従来よりも向上し、安全かつ苦痛の少ない内視鏡検査を実現できるように配慮した構造になっています。

検査前処置室(上部・気管支)、検査後のリカバリー室、大腸内視鏡検査のためにゆったりと前処置が行えるように「検査前処置室(下部)」を設け、トイレも隣接しています。感染への対応も充実し、「ファイバーの洗浄履歴システム」

を導入し、安全に検査が行われるようになっていきます。

検査機器も、三重県内の病院では初めて設置される新システム及びスコープの導入により、治療する部位を詳細に確認することができるようになります。

## 当院で受けることができる内視鏡検査及び設備

- 上部（食道・胃・十二指腸）内視鏡検査
- 下部（大腸）内視鏡検査
- 胆膵・気管支内視鏡検査
- 早期胃・食道・大腸がんに対するESD（内視鏡的粘膜下層剥離術）
- 診断のためのEUS-FNA（超音波内視鏡下穿刺吸引細胞診）など



気管支鏡検査、食道静脈瘤硬化療法、内視鏡的膵胆管造影ERCP関連処置、内視鏡的乳頭括約筋切開術ESTなどの胆膵治療等に使用する透視が利用できる室は、呼吸器感染症患者に対応可能な陰圧排気設備を備えています。

## 内視鏡センター医師・スタッフからの患者様へのメッセージ

当センターは、内視鏡技師（日本消化器内視鏡学会の資格認定試験により認定された技師）3名が勤務し、患者さんへの援助・医師の介助、機器の管理や感染予防管理、スタッフへの教育などを担い、検査が安全・安楽に行えるよう日々向上を図っています。

私たちスタッフは、内視鏡検査が苦しい痛いというイメージが強く、不安な気持ちをお持ちの患者さんに寄り添い、少しでも楽に検査を受けていただけるようお手伝いさせていただきます。



出来るだけ苦痛が少ない内視鏡治療を心掛けています 【消化器内科Dr一同】



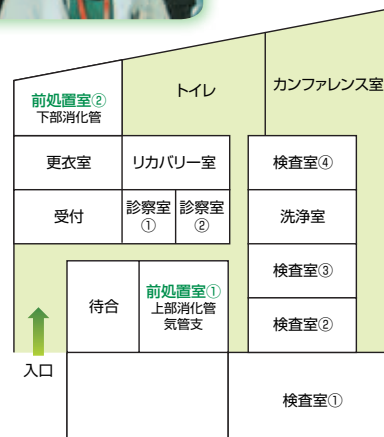
患者様へより良い医療が提供できるように努力しています 【外科Dr一同】



早期発見・早期治療を行うことで、負担の少ない医療の提供を目指しています 【呼吸器内科Dr一同】



患者様に寄り添い、親身な対応を心掛けています!! 【看護師長・スタッフ一同】



<センター平面図>

# 外来診療医師担当表

★都合により変更することがありますので、最新の担当表をホームページかお電話でご確認下さい。

平成25年1月4日現在

		月	火	水	木	金
消化器内科	初診	1診 笹 邊	1診 浦 田	1診 担当医	1診 川 崎	1診 藤原拓
	再診	2診 井 上	2診 高 瀬	2診 伊藤信	2診 田 中	2診 大 矢
	初診	3診 伊藤信/大矢	3診 井 上	3診 爲 田	3診 高 瀬	3診 笠 井
	再診		5診 森 谷	5診 担当医		
呼吸器内科	再診				5診 前 田	5診 藤原篤
	初診	5診 前 田				
	初診	紹介診 吉 田	6診 油 田	6診 藤原篤	6診 中 原	6診 高 橋
	再診	7診 中 原	7診 担当医	7診 高 橋	7診 吉 田	7診 油 田
循環器内科	初診	8診 牧野/竹内	8診 竹 内	8診 牧 野	8診 市 川	8診 森 木
	再診	9診 市 川	9診 宮 木	9診 森 木	9診 牧 野	9診 竹 内
※月曜日消化器科（3診）は伊藤信が第1・3・5週目、大矢が第2・4週目診察 ※月曜日循環器科（8診）は牧野が第1・3・5週目、竹内が第2・4週目診察						
外 科	1診	登 内	1診 岩 田	1診 池 田	1診 登 内	1診 横 江
	10:00~12:00 午後予約診	緩和外来			午後予約診	緩和外来
	2診	伊 藤	2診 午後小児外科	2診 尾 嶋	2診 横 江	
	3診	池 田	3診 小 西	3診 渡 部	3診 小 西	14:00~ 横 江 乳腺外来
心臓血管外科/呼吸器外科			1診 鈴 木	1診 近 藤		1診 矢 田
脳神経外科	1診	亀 井	1診 西 川	1診 田 代	予約診 担当医	1診 山 道
			2診 藤 本			2診 亀 井 午後予約制 脊椎 脊髄外来
神経内科	初診 午前のみ	鈴 木	予約診 鈴 木	予約診 牧	予約診 鈴 木	予約診 古 田
			初診 古 田	予約制 ものわすれ外来	初診 牧	初診 鈴 木
小 児 科	1診	杉 山	1診 西 森	予約 太 田	1診 太 田	1診 杉 山
	2診	小 川	2診 鈴 木	予約 杉 山	2診 足 立	2診 山 下
	紹介/予約	清	紹介/予約 太 田	時間外予約 足立/小川	紹介/予約 杉 山	紹介/予約 西 森
産 婦 人 科	1診	谷 口	1診 午前 前中後田 午山	1診 午前 前中後田 午山 谷部	1診 朝 倉	1診 鳥谷部
	2診	担当医	2診 千 田	2診 谷 口	2診 午 前 山 田	2診 午前 前中後田 午山 谷部
	3診	午井 午前 午樋	3診 朝 倉 たんぼぼ	3診 田 中	3診 1ヶ月健診	3診 谷 口
整 形 外 科	紹介診	北 尾	膝関節外来 再診予約のみ (午前)	北 尾	紹介診 森 本	
	2診	奥 山	2診 森 本		2診 奥 山 午後予約診	
	3診	担当医	3診 鈴木 木 午後予約診		3診 鈴 木	
皮 膚 科	1診	尾 本	1診 加 古	1診 加 古	1診 加 古	1診 加 古
泌 尿 器 科	1診	金 井	予約紹介診 栃 木	1診 松 浦	1診 栃 木	1診 松 浦
	予約診	松 浦		予約診 金 井	予約診 金 井	予約診 金 井
※火曜日の予約紹介診は、事前に地域連携課(059-345-2321)へのご連絡が必要です。						
眼 科	1診	佐 宗	1診 佐 宗	1診 佐 宗	1診 佐 宗	1診 佐 宗
耳鼻いんこう科			1診 間 島		1診 宮 村	
精 神 科	1診	山 下	1診 山 下	1診 山 下	1診 山 下	1診 山 下
放射線治療科	予約診	豊 田			予約診 豊 田	



# 当院の協力病院(連携医療機関)紹介 第7回

## 医療法人社団 山中胃腸科病院

理事長 淵田 科  
 病院長 淵田 則次

### <診療時間>

	月	火	水	木	金	土	日
午前	○	○	○	○	△	○	○
午後	○	△	○	○	△	○	○

午前 8:00 ~ 11:30

午後 4:00 ~ 6:00

〒510-0958

四日市市小古曾3丁目5-33

TEL 059-345-0511(代)

FAX 059-346-5865

URL <http://0593450511.com/>

### <交通のご案内>

#### 電車

近鉄四日市駅から近鉄内部線乗車  
 (約17分)

内部駅下車徒歩1分

#### バス

近鉄四日市駅から三重交通「和無田行き」  
 または「平田駅行き」乗車

内部駅前下車徒歩1分

駐車場 135台



化管内視鏡をはじめ、コンピュータ断層撮影装置(CT)・磁気共鳴断層撮影装置(MRI)など最新の機器を備えています。“がん”や“脳血管疾患”の検診を中心とした健診センター『カトレア』を設置し、中でも乳がん早期発見のため乳房X線撮影装置(マンモグラフィ)は、撮影認定資格を持つ女性技師が担当しています。

山中胃腸科病院は、93床と規模は小さいのですが、中小規模の病院が持つ特色を最大限活用し、今後、県立総合医療センターをはじめとした市内の急性期病院と一般の医療機関との間のパイプ役になるよう努めてゆきたいと考え、昨年4月、地域連携室を開設しました。

平成8年より始めた訪問診療・訪問看護を発展させ、昨年8月、在宅医療支援病院の届出をしました。今後は、地域の医療機関と更に連携を深め、在宅医療を推進してゆきたいと考えています。常日頃からお世話になっている県立総合医療センターとの連携を密にし、少しでもお役に立てればと思い診療に励んでいます。

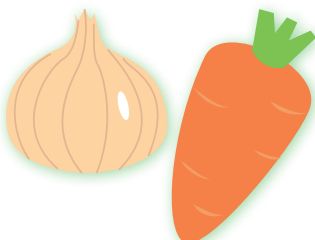
(文責：淵田則次)



# 食事で元気になる 40

栄養管理室

ミネストローネとは、イタリア語で具沢山のスープという意味です。寒い季節にピッタリの、心身ともに温まるスープを紹介します。



### <当院自慢の一品>

#### 簡単ミネストローネ



#### 【一人分】

エネルギー	35kcal
塩分	0.6g
食物繊維	4.3g

### 作り方

- ① 玉ねぎ、人参、キャベツは1cm角に切る。
- ② 水とコンソメ、ホールトマト缶を鍋に入れて火にかける。
- ③ マカロニ、人参、玉ねぎ、キャベツを加えて煮込み、アクを取り除く。
- ④ 塩コショウで味を調べて完成。

● ブロッコリーやジャガイモ、セロリなど、野菜を増やして具沢山の野菜スープにしたり、マカロニをパスタに変えてランチメニューにしたりと、アレンジのきくお勧めの1品です。

#### 材料(二人分)

マカロニ	6g
玉ねぎ	60g
人参	30g
キャベツ	10g
水	300ml
コンソメ	2g
ホールトマト缶	30g
塩・コショウ	少々

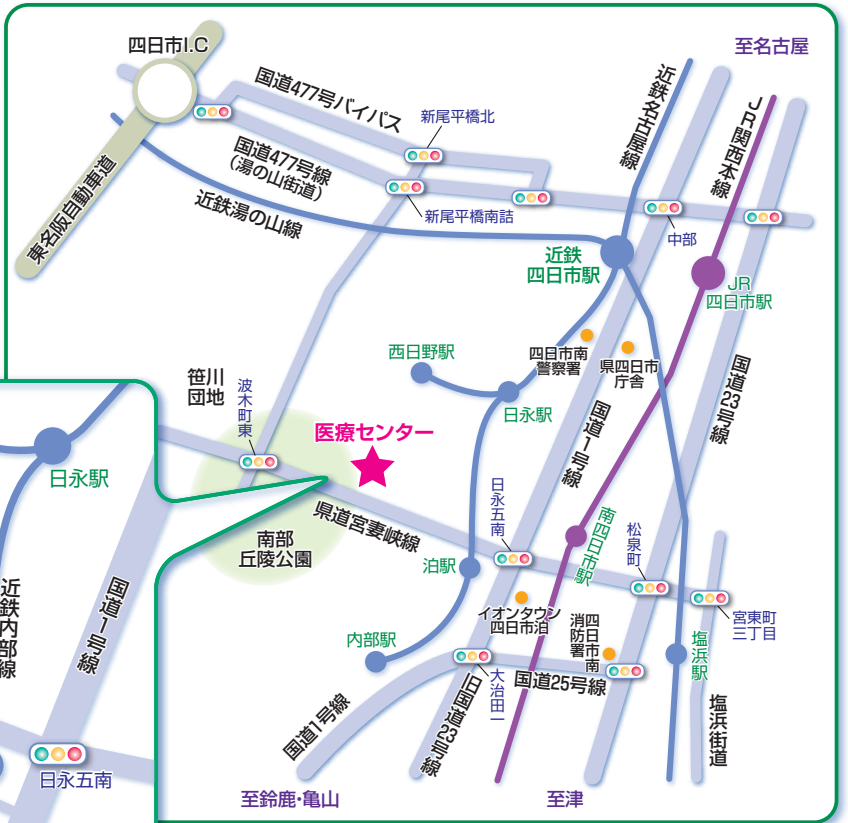
# 交通のご案内

## 三重交通バス

近鉄四日市駅より  
約25分  
近鉄塩浜駅より  
約20分

## 近鉄内部線

泊駅より  
徒歩15分



## 総合医療センター発

平日・土・日・祝日

行先	時刻	5	6	7	8	9	10	11	12	13	14	15	16	17	18	19	20	21	22	23
[43] 泊山 山崎町 経由 近鉄四日市駅			*2 55		40	45	50	55		5	30	40	55		25	*2 40				
[92] 塩浜駅前 経由 磯津				*1 56		6	6	6	6		6	6	6	6	*2 17					
[92] 公団住宅前 経由 高花平						4	56		56		56		56							

\*1: 塩浜駅行き、土・日・祝日は運休 (7:56発) \*2: 土・日・祝日は運休 (6:55 18:17 19:40発)  
「[92] 磯津行き」は近鉄四日市駅方面には向かいませぬ。塩浜駅方面に向かいます。

## 近鉄四日市駅南 (7番のりば) 発

平日・土・日・祝日

行先	時刻	5	6	7	8	9	10	11	12	13	14	15	16	17	18	19	20	21	22	23
[43] 医療センター				*2 25	13	15	20	25	35		0	5	20	50		15				

\*2: 土・日・祝日は運休 (7:25発)

## 近鉄塩浜駅東口発

平日・土・日・祝日

行先	時刻	5	6	7	8	9	10	11	12	13	14	15	16	17	18	19	20	21	22	23
[92] 医療センター 経由 高花平					*2 セ 50	セ 42	セ 42	セ 42	セ 42		セ 42	セ 42	セ 42	*2 セ 42						

\*2: 土・日・祝日は運休 (8:00、17:42発) セ: 医療センター止め

## 泊駅発

平日・土・日・祝日

行先	時刻	5	6	7	8	9	10	11	12	13	14	15	16	17	18	19	20	21	22	23
近鉄四日市		32 58	24 49	6 18 24 40	2 4 9 15	9 12 18 24	12 15 21 27	11 14 20 26	11 14 20 26	11 14 20 26	11 14 20 26	11 14 20 26	11 14 20 26	11 14 20 26	11 14 20 26	11 14 20 26	11 14 20 26	14 17 23 29	14 17 23 29	
内部		58	24 49	18 24 40	2 9 15	9 12 18 24	12 15 21 27	11 14 20 26	11 14 20 26	11 14 20 26	11 14 20 26	11 14 20 26	11 14 20 26	11 14 20 26	11 14 20 26	11 14 20 26	11 14 20 26	14 17 23 29	14 17 23 29	26

## バス時刻表

## 近鉄内部線時刻表